

コパール磨きに挑戦！

注意：あまり力を入れると割れます。
落とさないように気をつけてください。



- ・ コパール
- ・ 水ペーパー#800, #1200
- ・ コンパウンド

※布は用意してください



- ③ コンパウンド液を用意した布につけコパールを磨きます。
磨いていくと、表面がつるつるになってきます。



- ① 水ペーパー#800 で水につけながら凹凸をなめらかなるまで磨きます。

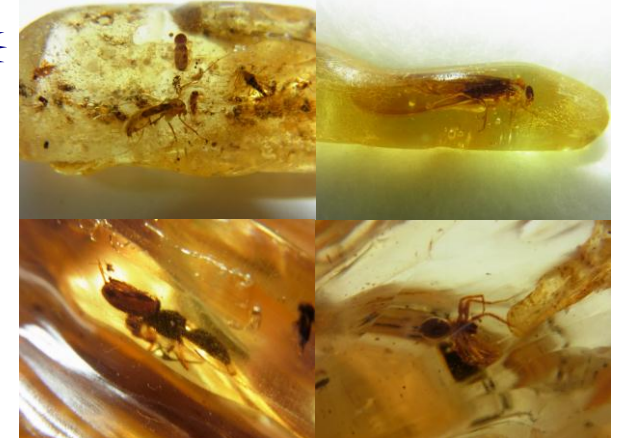


- ② 水ペーパー#1200 で本磨きします。



- ④ 出来上がればラベルと一緒に保管してください。
※虫がいればルーペ(虫眼鏡)で観察してみましょう。

完成



磨いたコパールの中には上の絵のように羽虫やアリ、クモなどの虫も入っていることがあります。